

Lehrplan Erste - Hilfe Forst

Sägestil EMT

Dozent:

D.Groothoff



Kurs- details

Theorie

Organisation und Zusammenarbeit

- Unfallstatistik Waldunfälle
- Entwicklung der PSA in der Forstwirtschaft
Arbeitssicherheit und die PSA
- Rettungsfestpunkt und Kommunikation mit der
Rettungsleitstelle
- Bergung und Rettung aus dem Gefahrenbereich
- Zusammenarbeit mit den Rettungskräften

Gefahrenquellen im Forst Maschinen und Geräte

- Gefahren laufende Maschinen Motorsägen, Spalter,
Hydraulische/ Pneumatische Geräte, PKW, Harvester
- Seilwinden und co.
- Chemische Einflüsse
- Thermische Wetter Einflüsse

Kurs- details

Theorie

Notfallmedizin

- Herzinfarkt
- Schlaganfall
- Bewusstlosigkeit
- Wunden und Verbrennung,
- Verätzung,
- Fremdkörperverletzung
- Nasenbluten,
- Zeckenstich

Spezielle Notfallmedizin

- Verletzung durch Schneidwerkzeug und versorgen
- Amputation, tiefe Schnittverletzung versorgen
- Verletzung durch Baumschlag, Ästen und Fallenden Bäume
- Quetschungen , Frakturen Versorgen
- Unfälle beim Verladen & Verarbeiten (Haverest, Rückewagen, PKW)
- Tödliche Verletzungen

Kurs- details

Theorie

Zusammenarbeit mit Rettungskräften

- Rettungsdienst
- Feuerwehr
- Polizei
- Bergwacht

Besonderheiten Rettungshubschrauber

- Grundlagen Rettungshubschrauber Ankunft
- Rettung und Landung
- Gefahrenbereich Hubschrauber

Ereigniss bewältigung

- Umgang mit dem Erlebten
- Umgang mit dem Tod
- Möglichkeiten der Betreuung

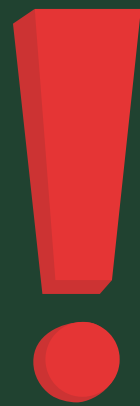
Kurs- details

Praxis

Praktische Übungen

- Übung anlegen von Verbänden und Schienen
- Rettung aus Gefahrenbereichen
- Starke Blutungen mit Verbänden und Tourniquet stillen
- Lagerung und Versorgung vor Ort (alle Krankheits und Notfallbilder)
- Reanimation Fortbildung nach ERC 2021 / 2025
- Offene Fragen und Erlebte Situationen besprechen

Kursziele



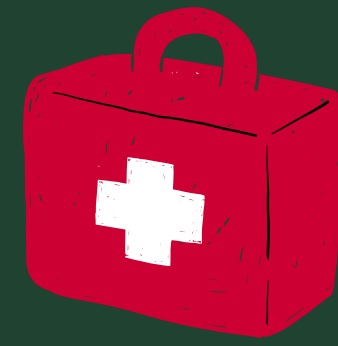
Unfall Erkennen

Notfallsituationen verstehen und
Einordnen



Notrufabsetzen

Absetzen des Notruf
Organisation Einweiser für
Rettungskräfte



Lebenserhaltne Maßnahmen

Versorgung des Verletzten nach
besten Möglichkeiten
Übergabe an die Rettungskräfte

Lehrplan im Detail

Theorie

Forst Grundlagen:	Waldbesitz und Statistiken, PSA Forst, Entwicklung Sicherheit Orga
Erste Hilfe Grundlagen:	Wunden und Verletzungen, grundsätzlichen Gefahren bei Wunden, Grundsätze der Wundversorgung
Thermische Einflüsse:	Einflüsse von Wetter und Umgebungen, Wärmeerhaltung
Spezielle Notfälle:	Amputationsverletzung, Verbrennung, Verätzung, Fremdkörperverletzung Nasenbluten, Zeckenstich
Spezielle Notfälle Forst:	Einklemmungen/ Verschüttung, Unfälle & Wunden durch Sägen und schweres Gerät, Absturzverletzungen, Hängetraume, starke Blutungen versorgen
Zusammenarbeit Rettung:	Zusammenarbeit Rettungsdienst/ Feuerwehr , Rettungshubschrauber, Einweisung und wichtige Informationen für die Leitstelle / Flugrettung
Traumatische Unfälle:	Versorgung von Verletzten, Herausforderung, Erst Helfer Nachbetreuung



Lehrplan im Detail

Praxis

Reanimation Training:

nach ERC 2021/2025, Reanimation unter Besonderen umständen (Blutung, Einklemmungen)

Wundversorgung:

Anlegen von Verbänden bei Verletzungen und Blutungen an Extremitäten und Hals/ Kopf Bereich

Amputationsverletzungen:

Versorgung von Amputationsverletzungen, Aufbewahrung von Abgetrennten Körperteilen

Rettung aus dem Gefahrenbereich:

Crash Rettung, sichern von Beweglichen Gegenständen, Bergungen von Verletzten

Die Basis Erste Hilfe Maßnahmen orientieren sich an den vorgaben der DGUV





Notfallhelfer Kurs Forst

Information

Mindestteilnehmer

Mindestens
3 Mitarbeiter /in

Fortbildungskosten

350 Euro bis 10
Teilnehmer

Gebühren

bis 50.- Euro
Entfernungspauschale

34.- Euro Bearbeitung und
Vorbereitung Gebühr



Notfallhelfer Kurs Forst

Information

Dauer

ca 8 Stunden

Wochenends Kurs möglich

Samstag ohne Aufschlag

Gebühren

bis 50.- Euro
Entfernungspauschale

34.- Euro Bearbeitungs
und Vorbereitung Gebühr

Notfallhelfer Kurs Forst

Kontaktaufnahme Sägestil



QR-Code scannen,
Whatsapp



Telefonnummer

0176 760 96231

E-Mail-Adresse

Dominque.groothoff@saegestil.de

